

Comment justifier le déblocage d'un budget pour une plateforme ESG ?



SWEEP

GUIDE



Dans ce guide, vous apprendrez à :

- ✓ Créer un argumentaire pour une plateforme de données durables adaptée à chaque partie prenante.
- ✓ Quantifier les coûts et le ROI avec une analyse claire des investissements et des dépenses.
- ✓ Utiliser la méthode Verdantix VVD pour souligner les avantages financiers et stratégiques.
- ✓ Répondre aux objections des parties prenantes et obtenir leur adhésion.

- 01 Introduction
- 02 Définir clairement l'utilité d'une plateforme ESG
- 03 Identifier et convaincre les bons interlocuteurs
- 04 Construire le dossier financier
- 05 Répondre aux objections



SWEEP

Demandez une démo →

Simplifiez la gestion de vos données ESG avec Sweep
sweep.net

01 Introduction

Si vous êtes responsable du développement durable / RSE, vous avez probablement déjà jeté un œil aux différentes plateformes ESG du marché. Vous avez même peut-être déjà essayé de convaincre votre manager d'investir dans l'une d'entre elles pour vous aider à atteindre vos objectifs de décarbonation.

Le problème ? D'un point de vue financier, il est souvent compliqué de démontrer le retour sur investissement d'un tel outil. Et sans preuve de ROI concret, difficile de débloquer un budget.

Pourtant, ces plateformes contribuent à régler un problème majeur dans les entreprises : **l'éparpillement et la complexité des données ESG.**

Selon notre rapport *Sustainability in Action*, réalisé en collaboration avec Capgemini Invent, plus de 60% des responsables RSE passent au moins 4 heures par semaine à collecter et consolider les données sur les émissions. Un temps que vous pourriez drastiquement réduire en utilisant une plateforme ESG, qui automatise la collecte et le traitement de la data.

Dans ce guide, nous allons vous aider à construire un argumentaire solide qui démontre les avantages stratégiques, opérationnels et financiers d'une plateforme ESG.

02 Définir clairement l'utilité d'une plateforme ESG

La data au centre de la durabilité

L'équation est assez simple : avoir des données ESG claires est essentiel pour répondre aux réglementations (notamment la CSRD), mais collecter ces données et s'assurer qu'elles soient fiables est compliqué. La plateforme ESG répond justement à cette problématique.

Notre étude *Sustainability in Action* le démontre bien :

- Plus de 60% des responsables RSE disent que les données sont clés pour le suivi des émissions et la conformité réglementaire.

Mais ils sont nombreux à trouver la gestion de la data difficile :

- 47% des responsables RSE trouvent leurs données ESG trop complexes.
- 53% estiment que leurs données sont insuffisantes pour prendre des décisions stratégiques.
- 44% gèrent des données provenant d'au moins dix sources différentes, ce qui complique la tâche.

47%

des responsables RSE trouvent leurs données ESG trop complexes

53%

estiment que leurs données sont insuffisantes pour prendre des décisions stratégiques.

Les risques d'une mauvaise gestion des données ESG

Ne pas collecter et traiter la data ESG efficacement peut avoir des répercussions, à la fois sur votre conformité mais aussi sur votre rentabilité. Les risques sont les suivants :

- **Des amendes importantes** : jusqu'à 10 millions d'euros ou 5 % du chiffre d'affaires annuel en cas de non-conformité à la CSRD.
- **Des inefficacités opérationnelles** : les données incomplètes ralentissent les décisions et l'efficacité opérationnelle.
- **Des opportunités perdues** : une mauvaise gestion des données peut nuire à l'image de l'entreprise auprès des investisseurs, clients ou partenaires.

L'utilité d'une plateforme de données ESG

Une plateforme de données ESG peut vous aider de plusieurs manières :

- **Des processus simplifiés** : vous centralisez et automatisez la collecte et le reporting des données.
- **Une meilleure prise de décision** : vos données sont plus précises et évoluent en temps réel pour vous permettre de piloter la stratégie.
- **Conformité garantie** : le reporting est créé automatiquement et vous permet de respecter la réglementation.

Il ne fait donc aucun doute que cet outil est plus simple à utiliser que de multiples tableurs éparpillés au sein de l'entreprise. Reste à convaincre vos collaborateurs que cela vaut la peine de débloquer un budget.

03 Identifier et convaincre les bons interlocuteurs

Qui doit être impliqué ?

Le processus de décision qui amène à l'investissement dans une plateforme ESG doit inclure différentes équipes en interne. Chacun des départements a un rôle spécifique :

- **Finance** : évaluer le ROI et l'impact budgétaire.
- **IT** : vérifier les besoins techniques et la sécurité des données.
- **Achats** : gérer les contrats et les fournisseurs.
- **Opérations** : aligner les processus quotidiens avec les objectifs de durabilité.
- **Juridique** : garantir la conformité réglementaire.
- **Direction** : obtenir un soutien stratégique au plus haut niveau.

Adapter le discours à chaque interlocuteur

Pour convaincre vos collaborateurs, vous devez présenter un argumentaire solide à chacun d'entre eux. Concentrez-vous sur leurs priorités, et sur ce que la plateforme pourrait leur apporter. Voici les points clés à aborder pour chaque audience :

CEO / Direction

- Reliez la plateforme aux objectifs stratégiques de l'entreprise en mettant l'accent sur son potentiel à :
 - Renforcer l'avantage concurrentiel et l'attractivité pour les investisseurs.
 - Garantir la conformité réglementaire et éviter des pénalités, comme celles prévues par la CSRD.
 - Améliorer la réputation de l'entreprise et attirer les meilleurs talents.
- Utilisez des preuves concrètes, par exemple l'étude de McKinsey montrant que les entreprises ayant les meilleures performances ESG réduisent leurs coûts de 10%.

Achats

- Soulignez le rôle de la plateforme dans la gestion des émissions des fournisseurs et le suivi des émissions du **Scope 3**.
- Insistez sur la capacité à **centraliser et consolider les données des chaînes d'approvisionnement** (ce qui répond à la difficulté rencontrée par 44% des responsables RSE dans la collecte des données issues de multiples sources - rapport *Sustainability in Action*)
- Expliquez comment la plateforme favorise la conformité de vos fournisseurs et permet donc d'aligner les décisions d'achats avec les objectifs climatiques de l'entreprise.

IT

- Mettez en avant les capacités techniques :
 - Une intégration fluide avec les systèmes existants.
 - Des mesures robustes de sécurité des données.
 - Une évolutivité pour répondre aux besoins futurs.
- Montrez comment la plateforme répond au besoin de modernisation des efforts de durabilité, en utilisant la technologie pour simplifier la collecte et le traitement des données.

-10%

de réduction des coûts pour les entreprises ayant les meilleures performances ESG

44%

des responsables RSE éprouvent des difficultés dans la collecte des données issues de multiples sources

Finance

- Fournissez une analyse claire du ROI, notamment :
 - Des économies grâce à aux gains d'efficacité énergétique et des améliorations opérationnelles qui vont pouvoir être identifiés grâce à la plateforme.
 - Une réduction des coûts et pénalités liés à la conformité.
- Soulignez que des performances ESG élevées attirent les investissements (en citant des données de PwC et McKinsey).
- Présentez des études de cas ou des projections montrant des avantages financiers mesurables.

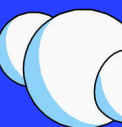
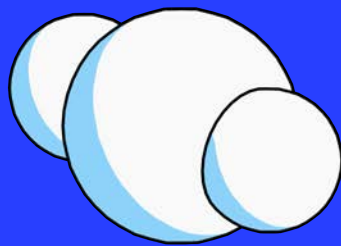
Juridique et opérations

- Insistez sur le rôle de la plateforme dans :
 - L'automatisation des rapports de conformité pour répondre aux réglementations comme la CSRD.
 - La réduction des risques liés à la non-conformité (réputation, amendes, etc.)
- Expliquez à l'équipe opérations que la plateforme leur fournira des informations exploitables pour optimiser leurs processus, et, in fine, réduire les émissions.

"Grâce à Sweep, nous pouvons modéliser nos initiatives de réduction d'émissions et choisir lesquelles prioriser. Cela nous permet de construire une roadmap basée sur des données concrètes pour atteindre nos objectifs de durabilité. Et si besoin, nous pouvons ajuster cette roadmap en cours de route, en fonction des données que l'on obtient en temps réel."

Res Witschi

Délégué pour la numérisation durable, Swisscom



04 Construire le dossier financier

Estimer les coûts

Étape obligatoire pour convaincre de l'utilité de la plateforme : répondre à la question "Combien ça coûte ?"

Il faut donc que vous listiez les coûts initiaux et récurrents qui y sont liés :

- **Investissement initial** : frais de licence logicielle, coûts de mise en œuvre et formation de votre équipe pour utiliser efficacement la plateforme. Ces dépenses sont généralement concentrées dans la phase de déploiement.
- **Coûts récurrents** : abonnements, maintenance et support qui garantissent que la plateforme continue d'apporter de la valeur sur le long terme. Ils incluent également les mises à jour ou modules supplémentaires nécessaires pour répondre aux besoins de durabilité évolutifs.

En présentant ces coûts de manière transparente, toutes les équipes auront une vue d'ensemble, et pourront ensuite contrebalancer avec les bénéfices que va apporter la plateforme.

Mettre en avant le ROI avec la méthode VVD

Une fois que les coûts sont listés, il faut bien entendu passer au retour sur investissement. La méthodologie **Verified Value Delivery (VVD)** de Verdantix propose une approche structurée pour quantifier la valeur d'une plateforme de durabilité.

Cette méthode évalue les **avantages financiers et stratégiques** de l'utilisation des logiciels de durabilité tout en prenant en compte les risques associés. Les éléments clés de cette méthodologie incluent :

- **Analyse financière** : le ROI, la valeur actuelle nette (NPV) et les points d'équilibre sont calculés en fonction des cas d'utilisation types.
- **Avantages stratégiques** : les informations sont catégorisées selon les bénéfices pour différents rôles, comme le CFO et CSO.
- **Évaluation des risques** : les risques potentiels sont identifiés et des stratégies d'atténuation sont proposées, ce qui garantit une vue d'ensemble de l'investissement.

Cette approche structurée vous permet de comprendre non seulement les impacts financiers directs mais aussi les avantages stratégiques plus larges de l'adoption d'un logiciel de durabilité.

Pour illustrer cela, Verdantix a appliqué la méthodologie VVD pour évaluer Sweep, en se concentrant sur ses capacités de gestion du carbone, de reporting CSRD et de gestion des chaînes d'approvisionnement. L'étude a mis en évidence les résultats suivants :

- **Avantages financiers :**
 - Sweep a généré un ROI de 238% sur trois ans, avec un bénéfice total de 1,23 million d'euros et une NPV de 864 000 euros.
 - Les organisations ont constaté un point d'équilibre en 9 mois, démontrant une réalisation rapide de la valeur.
- **Économies principales :**
 - Économies de temps : les processus automatisés réduisent considérablement la charge de travail liée à la durabilité.
 - Réduction de coûts : honoraires de consultants réduits et processus d'audit rationalisés, particulièrement cruciaux sous la CSRD.
- **Avantages stratégiques :** en plus des retours financiers, l'étude a identifié des avantages comme :
 - L'amélioration de la prise de décision grâce à la data liée à la qualité d'investissement.
 - Une flexibilité accrue face aux évolutions réglementaires ou opérationnelles.
 - Ces bénéfices ont été particulièrement significatifs pour les CFO, CSO et les équipes Relations Investisseurs.

238%

ROI généré
sur 3 ans

9 mois

Atteinte du point
d'équilibre

864K€

Net Present Value
(NPV) sur 3 ans

1,23M€

Bénéfice total
sur 3 ans

05 Répondre aux objections

Votre argumentaire aura beau être proche de la perfection, il y aura probablement des questions, voire même des objections.

Vous trouverez ci-dessous les 4 objections les plus courantes, et des conseils pratiques pour y répondre.

"C'est trop cher"

- **Insistez sur le l'investissement à long terme** : l'idée est de montrer que les plateformes de durabilité offrent aussi un retour financier, en donnant l'exemple de l'étude Verdantix (page précédente). Soulignez les économies sur les frais de consultants, les coûts d'audit réduits et l'évitement des pénalités de conformité à la CSRD, qui peuvent atteindre 10M€ ou 5% du chiffre d'affaires annuel.
- **Comparez les coûts aux risques et opportunités manquées** : les risques de l'inaction sont réels : atteinte à la réputation, inefficacités opérationnelles et opportunités manquées de sécuriser des contrats ou des investissements en raison d'un reporting ESG trop léger. Insister sur ces éléments vous permettra de contrer l'argument du "c'est trop cher".

"Nos outils actuels fonctionnent bien"

- **Expliquez les limitations** : oui, les tableurs basiques peuvent suffire au départ, mais ils deviennent insuffisants face à l'augmentation de la complexité des données. Par exemple, 44% des entreprises gèrent des données provenant de dix sources ou plus, ce qui complexifie le reporting et augmente le risque d'erreurs (rapport *Sustainability in Action*).
- **Mettez en avant les fonctionnalités avancées de la plateforme** : reporting de conformité automatisé, analyse des données en temps réel et suivi des émissions des fournisseurs sont autant de fonctionnalités qui n'existent pas sur des tableurs. Elles permettront une meilleure prise de décision et des réponses plus rapides aux évolutions réglementaires.

"La mise en œuvre sera trop complexe"

- **Proposez un déploiement progressif** : vous pouvez suggérer de commencer par un seul pan de durabilité comme le suivi des émissions ou le reporting réglementaire, puis étendre progressivement à l'ensemble des activités. Une approche progressive réduit la complexité et permet aux équipes de s'adapter petit à petit.
- **Mettez en avant l'intégration et le support** : les plateformes de données ESG sont conçues pour permettre une intégration fluide avec les systèmes existants. Généralement, des équipes support sont aussi là pour vous épauler et vous former. Ces mesures garantissent une adoption en douceur et aident les équipes à surmonter les difficultés qui pourraient survenir.

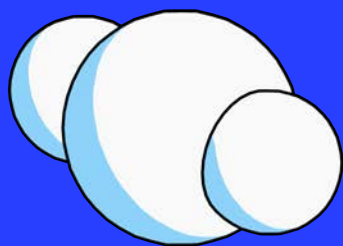
"Les bénéfices sont trop difficiles à mesurer"

- **Appuyez-vous sur des méthodologies éprouvées** : des cadres comme la méthodologie Verified Value Delivery (VVD) de Verdantix évaluent à la fois les bénéfices financiers et stratégiques des logiciels de durabilité. Ces analyses apportent une clarté sur des indicateurs concrets comme le retour sur investissement (ROI), la valeur nette actualisée (VNA) et les points de rentabilité.
- **Mettre en avant les avantages stratégiques** : au-delà du ROI financier, des plateformes comme Sweep fournissent des données fiables sur la qualité de vos investissements, mais aussi des outils d'aide à la décision. Surtout, elles vous permettent de renforcer la fiabilité de vos données, et donc votre conformité.

Vous êtes désormais prêt à entamer votre argumentaire pour chaque interlocuteur, en ayant en tête les objections, et les preuves et solutions concrètes que vous pouvez mettre en avant.

À vous de jouer !

“Avec Sweep, nous avons réussi à calculer la première version de notre empreinte carbone. Cela nous a permis d’identifier les sources d’émissions principales dans chaque catégorie de produits ou au sein de chacun de nos services. Nous avons désormais la possibilité d’identifier nos axes de travail prioritaires pour les années à venir.”



Angélique Vacher

Responsable Développement Durable, Caudalie



SWEEP

Simplifiez la gestion de vos données ESG avec Sweep
sweep.net

Demandez une démo →