

Guide de la stratégie de décarbonation



SWEEP

Guide

Entreprises



Introduction	3
I. Préparer le terrain	4
II. Fixer des objectifs réalistes	6
III. Identifier les principaux leviers de décarbonation pour votre entreprise	8
IV. Exploiter les connaissances détaillées et modéliser des moyens de réduction	10
V. Suivre l'efficacité de vos initiatives de réduction	12
VI. Rendre compte de vos progrès	15
VII. Règlements	17

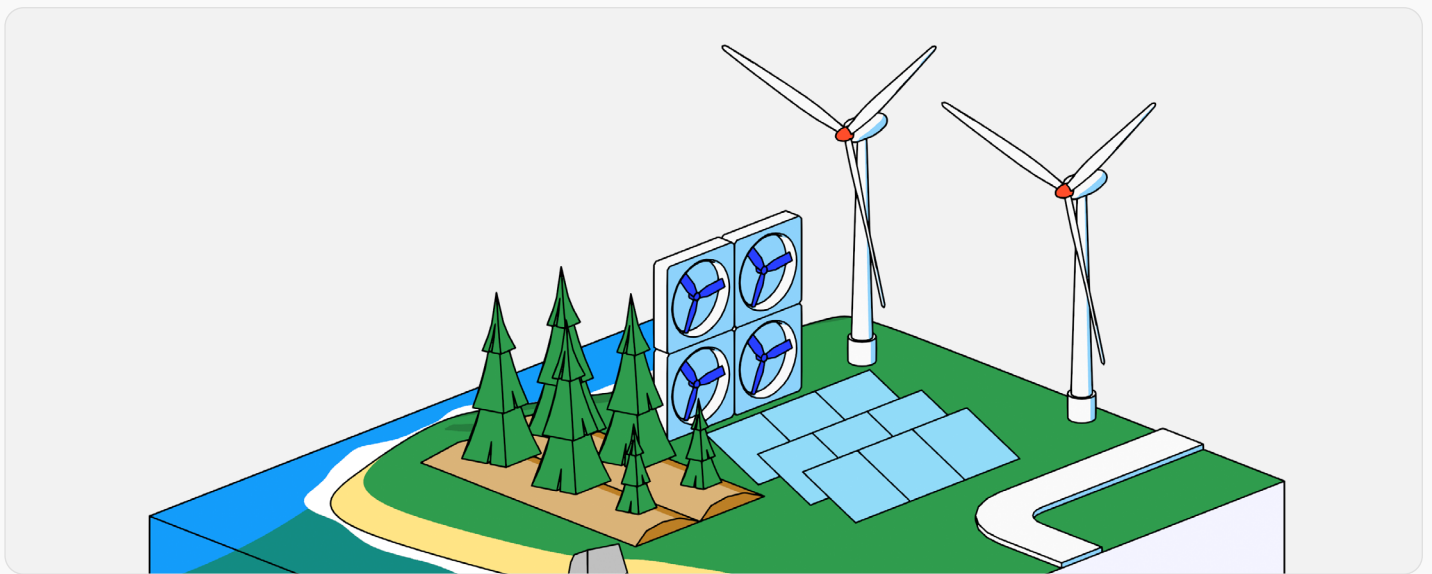
Quelques mots de notre PDG

En affrontant le carbone, Sweep aide toutes les entreprises à être sur la bonne voie dans leur parcours climatique. Sweep se spécialise à la fois dans la capacité d'utiliser les données pour cartographier les émissions de carbone et pour vous aider à atteindre des objectifs réalisables, tout en gérant la croissance future.

Nous espérons que notre guide vous sera utile, où que vous vous trouvez dans votre parcours de développement durable.



Rachel Delacour
Cofondatrice et CEO chez Sweep



Introduction

Dans un contexte de réchauffement climatique et de modification du climat, les entreprises se trouvent en première ligne d'un défi de taille : réduire les émissions de carbone. Ce problème urgent exige des mesures proactives dans tous les secteurs de la société, des individus aux gouvernements, des organisations non gouvernementales au monde des affaires. Pour les entreprises, la tâche est monumentale - atteindre les objectifs ambitieux de l'Accord de Paris, réduire de moitié les émissions d'ici 2030 et parvenir à zéro émission nette d'ici 2050.

Cependant, bien que de nombreuses entreprises aient établi leur inventaire des gaz à effet de serre (GES) et mis en place une comptabilité carbone, une question centrale reste ouverte : **comment peuvent-elles développer une stratégie de décarbonation à la fois efficace et réaliste qui trouve un écho auprès des investisseurs, des clients et des autres parties prenantes clés ?**

Alors que la pression monte pour prendre des mesures immédiates et significatives, la complexité de l'élaboration d'une stratégie qui ne se contente pas d'atteindre les objectifs environnementaux, mais qui s'aligne sur les objectifs commerciaux, peut paraître accablante.

Notre guide est là pour vous aider. Il porte sur les points suivants :

- Identifier les principaux facteurs d'émissions dans votre chaîne de valeur
- Cartographier les principaux leviers de décarbonation pour votre entreprise
- Choisir les bons outils pour modéliser votre trajectoire de décarbonation
- Établir des rapports efficaces sur les progrès accomplis à l'intention des parties prenantes
- Le rôle des contributions

Nous vous montrerons également comment Sweep peut vous aider non seulement à comptabiliser vos émissions de carbone, mais aussi à créer et à mettre en œuvre une stratégie de réduction ciblée, adaptée à votre entreprise.

Préparer le terrain

Avant de commencer à travailler sur votre stratégie de décarbonation, il est important d'obtenir une mesure de référence de l'empreinte carbone de votre entreprise sur l'ensemble de la chaîne de valeur. Cela commence par la définition des limites de votre inventaire des GES, la sélection d'un cadre de mesure et la collecte de données pour établir votre base de référence.

Si vous souhaitez en savoir plus sur ces sujets, consultez les documents suivants :

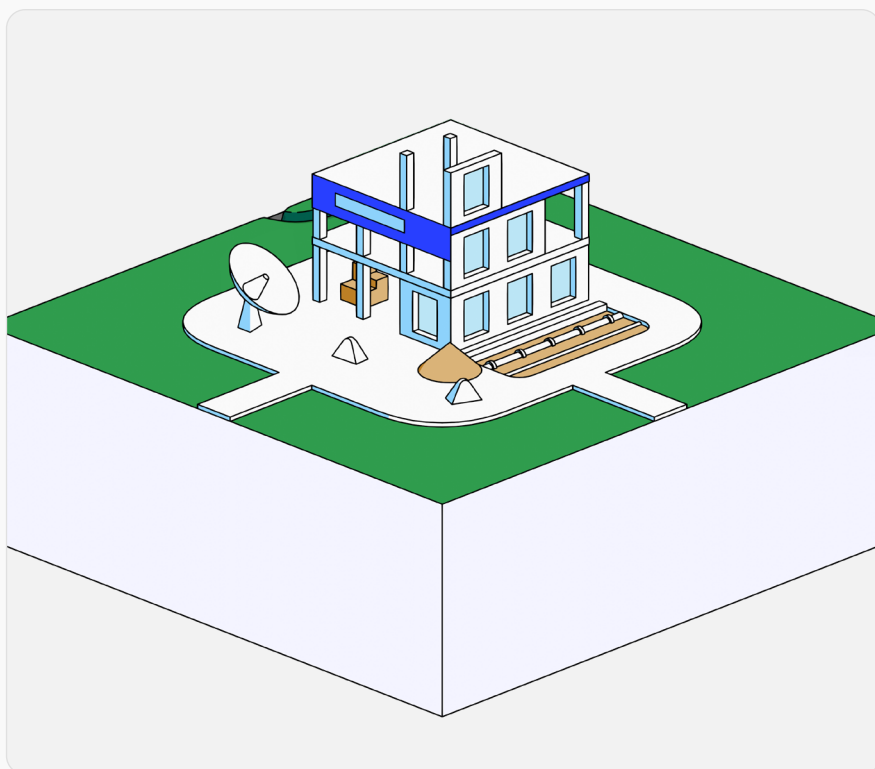
- [Votre guide corporate de la comptabilité carbone et de la réduction de vos émissions](#)
- [Comment définir les limites de votre inventaire de GES ?](#)

La cartographie de vos fournisseurs est cruciale car elle vous donne une image claire des activités, des processus et des systèmes impliqués dans l'ensemble de la chaîne. Elle vous aide également à identifier vos principaux émetteurs. Fournissez à vos équipes chargées des achats et du développement durable des outils leur permettant d'automatiser la collecte des données relatives aux biens et services achetés. Donnez-leur les moyens d'envoyer des enquêtes aux fournisseurs pour collecter les données manquantes.

Si vous souhaitez en savoir plus sur la décarbonation de la chaîne d'approvisionnement, lisez [notre guide](#).

Inventaire des gaz à effet de serre (GES)

Un inventaire des gaz à effet de serre (GES) est une liste des sources d'émission et des émissions associées quantifiées à l'aide de méthodes normalisées.



Comment Sweep peut vous aider

1. Suivi simplifié des émissions de carbone

Dès le départ, Sweep est conçu pour simplifier le suivi des émissions de carbone. Vous commencerez par une compréhension de base des émissions de votre entreprise, en utilisant les modèles de données du CDP pour établir l'empreinte de votre organisation et de votre chaîne de valeur.

2. Visualisation claire des données

Grâce à une carte claire (que nous appelons « arbre » dans Sweep), vous serez en mesure de visualiser exactement les données dont vous avez besoin et à qui les demander. Vous pouvez également l'utiliser pour effectuer une mesure de référence de vos émissions en utilisant les données physiques ou basées sur les dépenses dont vous disposez.

3. Nettoyage automatisé des données à l'aide de l'IA

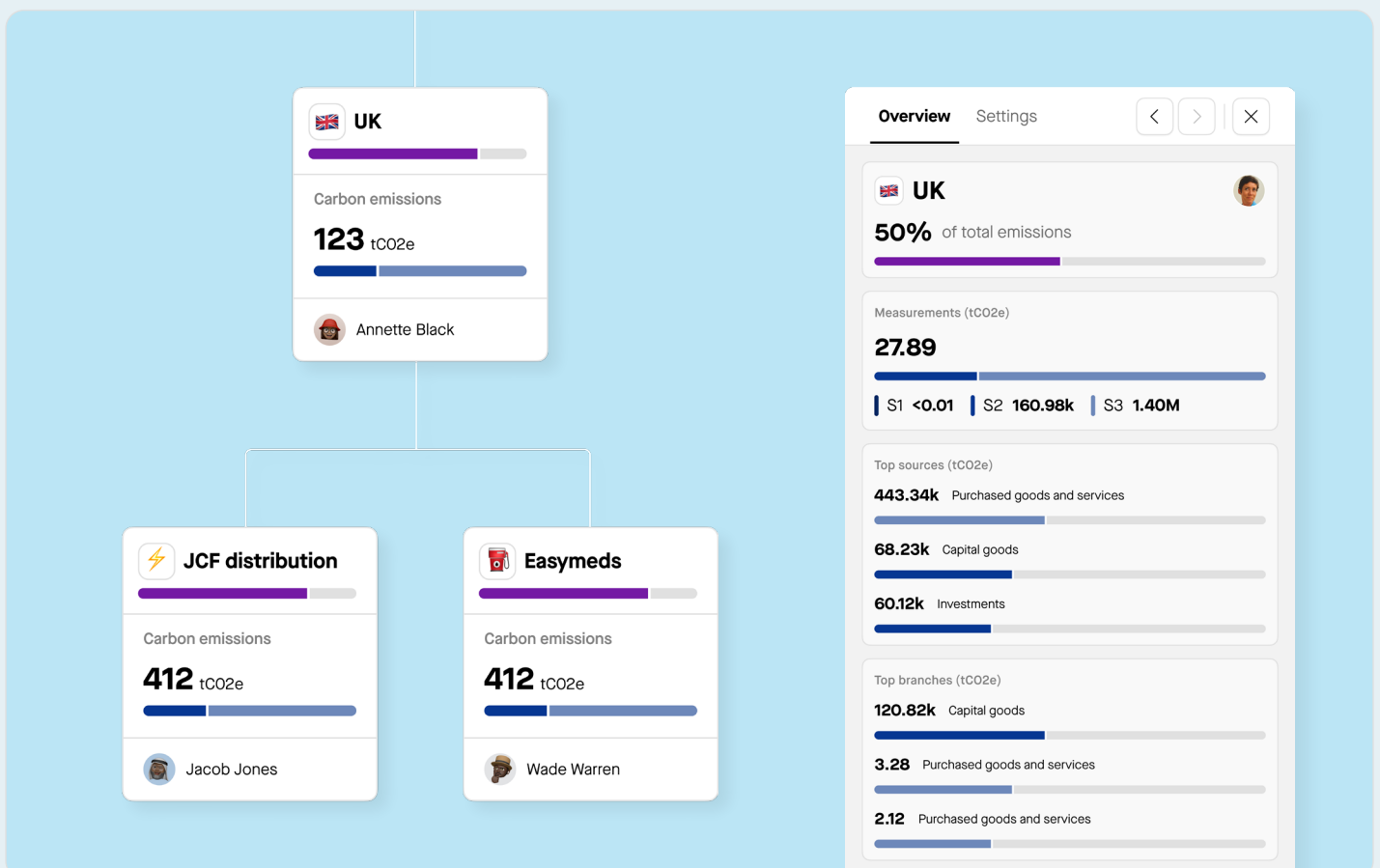
Avec des données fiables, vous pouvez garantir l'exactitude de votre inventaire de GES.



Utilisez Sweep AI pour la mise en qualité automatique des données afin de vous assurer qu'il n'y a pas de doublons, d'erreurs ou d'incohérences dans vos ensembles de données.

4. Réponses intelligentes aux enquêtes

Sweep AI donne des informations contextuelles pour répondre aux enquêtes, améliorant ainsi la précision des données.



Fixer des objectifs réalistes

Sélectionner des objectifs climatiques adaptés pour votre entreprise est essentiel face à la complexité des stratégies de réduction des émissions. L'utilisation d'objectifs basés sur la science est à la base d'un plan de développement durable crédible, alignant l'engagement de votre entreprise sur les sciences du climat les plus récentes.

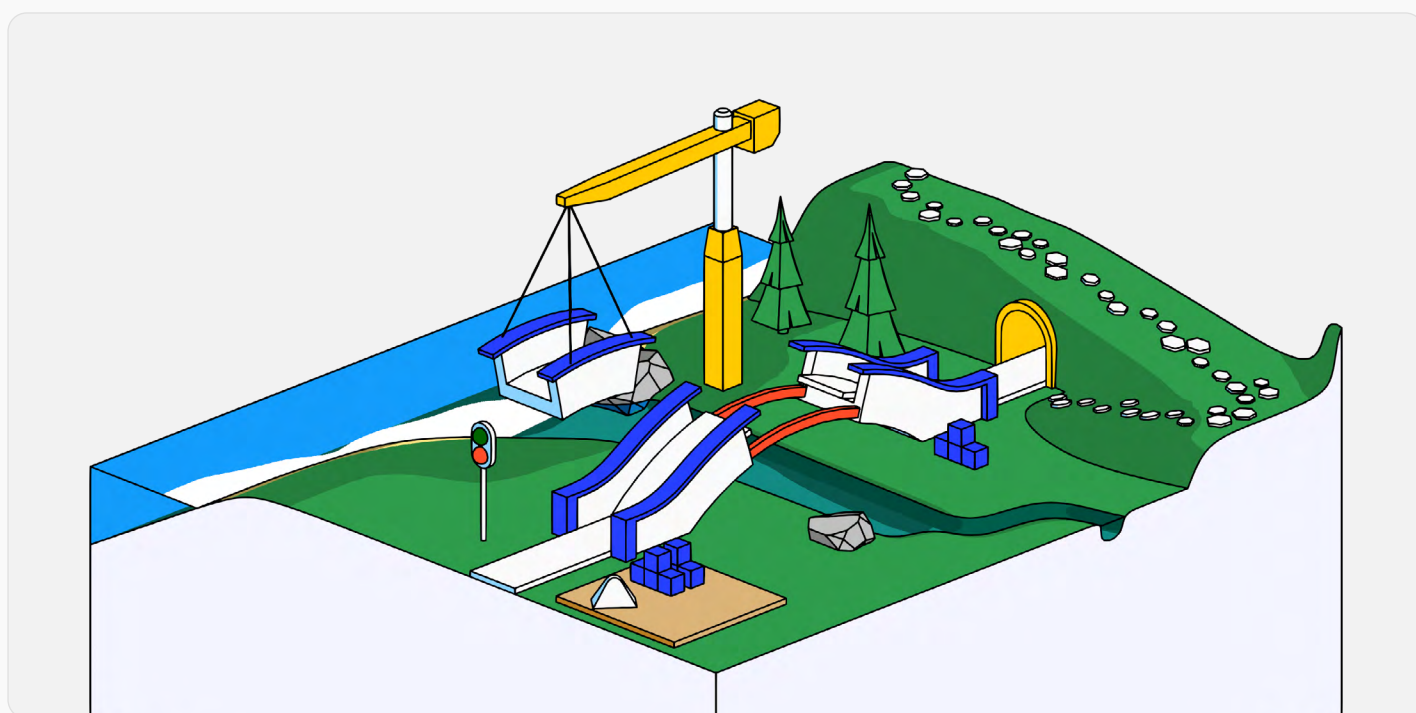
Objectifs absolus

Si l'on envisage des objectifs absolus de réduction des émissions, tels que la réduction d'un pourcentage spécifique d'émissions dans un délai donné, il est essentiel de comprendre en quoi ils contribuent directement aux objectifs climatiques mondiaux. Les décideurs politiques et les organisations environnementales sont souvent favorables à ces objectifs, mais leur application uniforme à des entreprises diverses peut poser problème.

Objectifs fondés sur l'intensité

D'autre part, les objectifs fondés sur l'intensité offrent une approche dynamique et adaptable, qui tient compte des variations dans les activités des entreprises et favorise l'amélioration de l'efficacité. Alors que les entreprises visent la transparence, la durabilité et la croissance, le choix entre des objectifs absolus et des objectifs fondés sur l'intensité devient une décision stratégique pour s'aligner sur les objectifs globaux tout en reconnaissant les complexités des opérations individuelles.

Pour en savoir plus sur les objectifs absolus et les objectifs fondés sur l'intensité, [cliquez ici](#).



Comment Sweep peut vous aider

1. Fixer vos objectifs

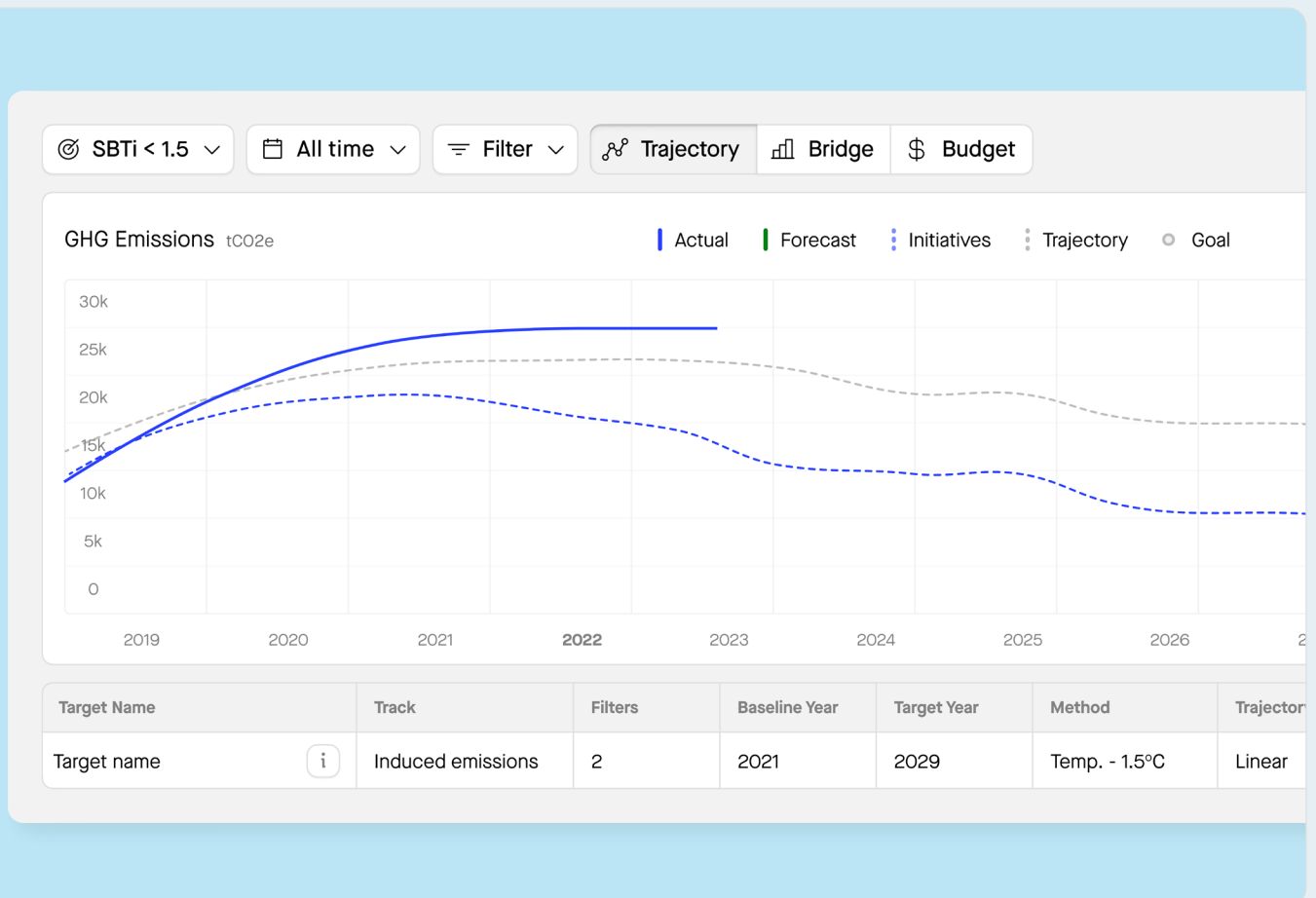
Dans la plateforme Sweep, vous pouvez définir différents objectifs absolus et objectifs fondés sur l'intensité carbone ou simplement appliquer les objectifs SBTi (1,5°, 2,0°).

2. Choisir la bonne métrique

Les objectifs fondés sur l'intensité peuvent être fixés à l'aide de divers paramètres dans Sweep, tels que les revenus, les effectifs ou les unités de production.

3. Prévoir sa trajectoire

Vous pouvez élaborer des scénarios et prévoir votre trajectoire d'émissions, et mettre en place des initiatives pour vous assurer que vous atteignez vos objectifs.



Remarque concernant les objectifs fondés sur la science

Les objectifs fondés sur la science (SBT) sont des objectifs ambitieux de réduction des émissions fixés par l'initiative Science Based Targets. Ils sont conçus pour aligner votre comptabilité carbone sur les objectifs de l'Accord de Paris sur le changement climatique. Grâce à une méthodologie scientifique rigoureuse, les SBT calculent de combien nous devons réduire les émissions de GES pour éviter que les températures mondiales n'augmentent de plus de 1,5 °C par rapport aux niveaux préindustriels.

De plus en plus d'entreprises de divers secteurs adoptent des SBT car elles reconnaissent l'urgence de prendre des mesures audacieuses pour lutter contre le changement climatique. En établissant des SBT, non seulement vous réduisez votre impact sur l'environnement, mais vous améliorez également votre réputation et vous démontrez votre engagement en faveur du développement durable, ce qui est de plus en plus important pour les investisseurs, les consommateurs et les autres parties prenantes.

Identifier les principaux leviers de décarbonation pour votre entreprise

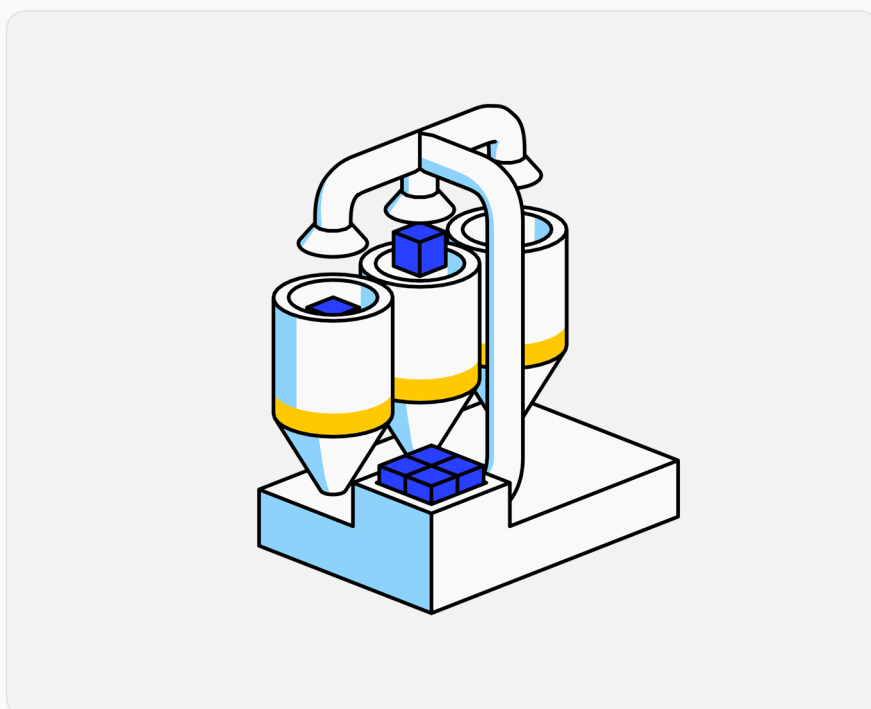
Qu'est-ce qu'un « levier de décarbonation » ?

Les leviers de décarbonation sont des outils et des approches stratégiques utilisés par les organisations pour réduire leur empreinte carbone. Ils englobent une série de mesures, allant des investissements dans les technologies à faible émission de carbone à l'intégration de critères environnementaux, sociaux et de gouvernance (ESG) dans la prise de décision. Il est essentiel d'identifier et d'exploiter ces leviers pour élaborer des stratégies de décarbonation efficaces et adaptées aux besoins spécifiques de l'industrie.

Plan d'action en trois étapes pour sélectionner les leviers de décarbonation

Étape 1 : Évaluer la pertinence et l'impact pour le secteur

Commencez par comprendre les défis et les opportunités environnementaux propres à votre secteur d'activité. Étudiez les stratégies de décarbonation adoptées avec succès par des entreprises similaires. Identifiez les leviers qui correspondent aux caractéristiques de votre secteur, en tenant compte à la fois des pratiques sectorielles et des défis spécifiques. Évaluez l'impact potentiel de chaque levier sur votre empreinte carbone, en donnant la priorité à ceux qui promettent des réductions significatives.



Étape 2 : Procéder à une analyse organisationnelle complète

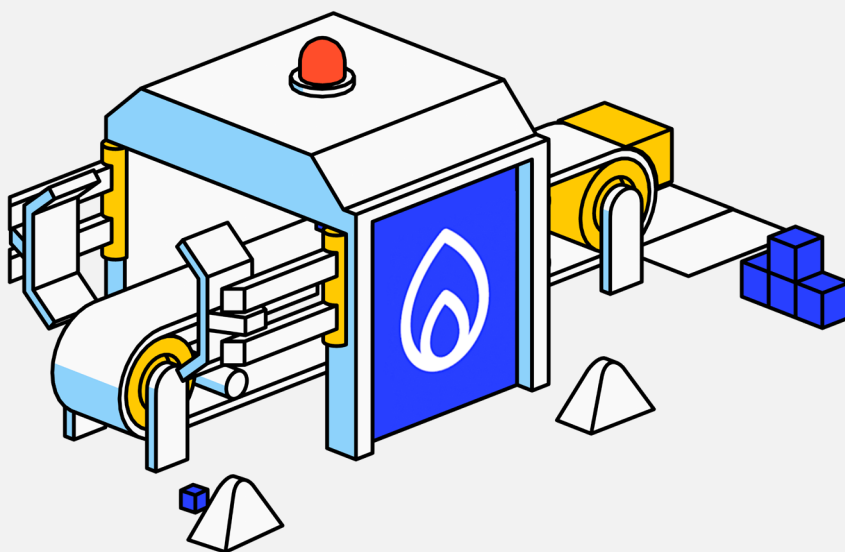
Effectuez une analyse approfondie de votre organisation, en tenant compte des opérations actuelles, des plans de croissance futurs et de l'utilisation des ressources. Évaluez votre empreinte carbone dans tous les domaines et identifiez les principaux facteurs d'émissions. Identifiez les domaines dans lesquels des leviers spécifiques, tels que l'énergie solaire sur site ou l'électrification de la flotte, peuvent avoir l'impact le plus important. Évaluez la faisabilité de chaque levier et son alignement sur vos objectifs commerciaux, en tenant compte des considérations financières et des paysages réglementaires.

Étape 3 : Élaborer un plan de mise en œuvre par étapes

Créez un plan de mise en œuvre progressive qui tienne compte de la complexité des leviers de décarbonation. Hiérarchisez les leviers en fonction de leur faisabilité, de leur impact et de leur alignement sur la stratégie de l'entreprise.

Définissez des échéances, des jalons et des indicateurs de performance clairs pour chaque levier. Tenez compte des dépendances entre les leviers et intégrez-les dans une stratégie cohérente. Assurez la flexibilité nécessaire pour adapter le plan à l'évolution des circonstances, aux progrès technologiques et aux changements dans la dynamique du marché.

Contrôlez et évaluez régulièrement l'efficacité des leviers mis en œuvre, en procédant si nécessaire à des ajustements fondés sur des données. En élaborant une feuille de route stratégique et flexible, votre organisation peut sélectionner et déployer systématiquement les leviers de décarbonation qui correspondent à ses objectifs uniques et à son contexte opérationnel.



Comment Sweep peut vous aider

1. Identification facile des lacunes

La plateforme Sweep vous permet d'identifier facilement les principaux facteurs d'émissions ou les lacunes grâce à des rapports dédiés.

2. Votre bibliothèque de leviers de décarbonation

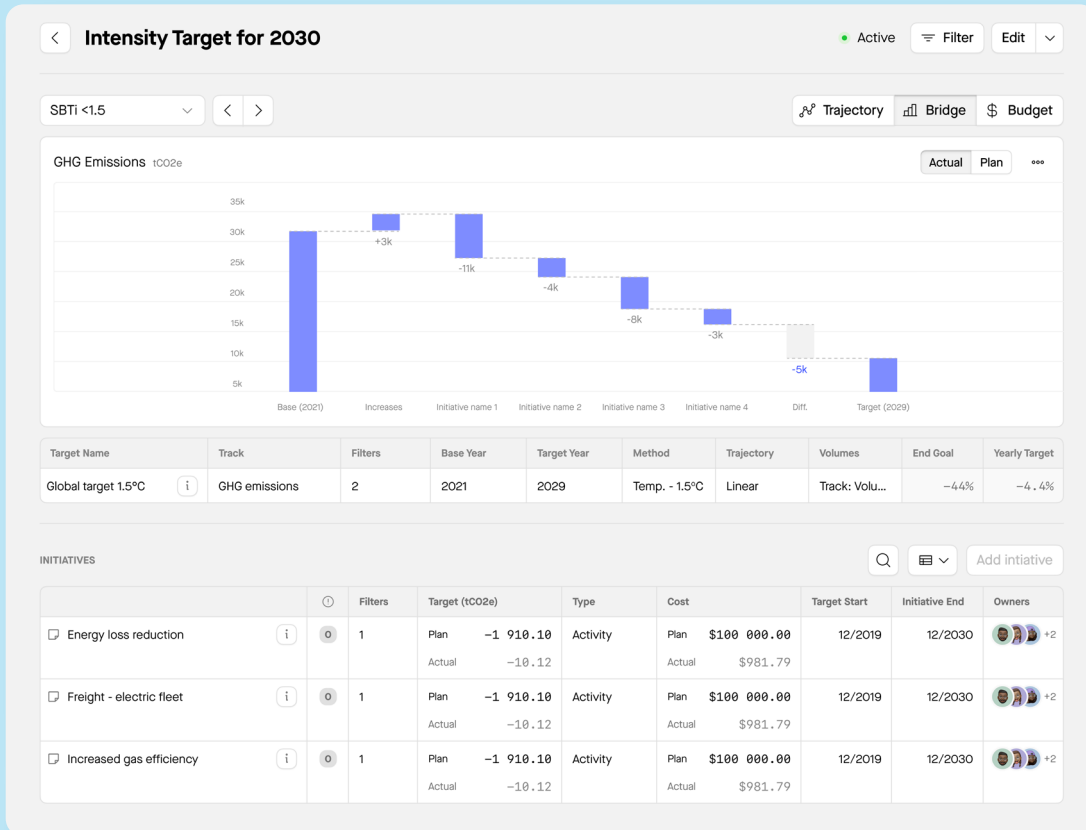
Vous trouverez également une « bibliothèque de leviers de décarbonation » – un catalogue de tâches méticuleusement sélectionnées, allant d'initiatives majeures comme les changements de fournisseurs d'énergie à des actions spécifiques comme la mise en œuvre de programmes de covoiturage. Organisés par secteur, ces leviers prédéfinis permettent aux fournisseurs d'agir et facilitent la décarbonation de la chaîne de valeur.



Sweep AI facilite la création d'initiatives de réduction en s'appuyant sur des données sectorielles afin d'estimer les coûts des projets et de les classer par ordre de priorité.

3. Une collaboration efficace

Sweep facilite la collaboration en temps réel entre les parties prenantes et les fournisseurs. Partagez les tableaux de bord pour un suivi transparent des progrès et ajustez rapidement les initiatives ou lancez de nouvelles stratégies pour une réduction efficace des émissions de carbone.



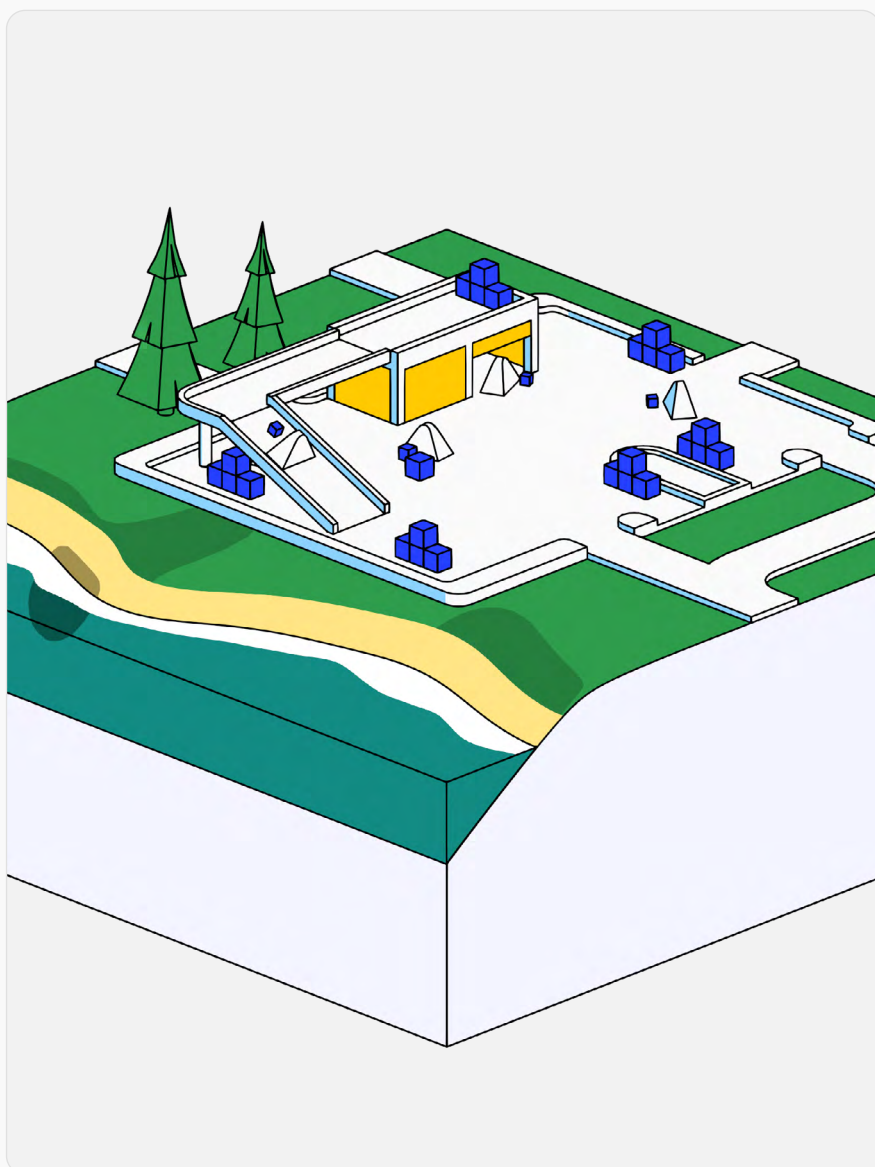
Identifier les principaux leviers de décarbonation pour votre entreprise

Dans la poursuite d'une décarbonation efficace, il est essentiel d'exploiter des connaissances détaillées et de modéliser des moyens de réduction. Un outil robuste peut vous fournir une vue d'ensemble des principaux facteurs d'émissions et de l'impact potentiel de leviers de réduction spécifiques sur votre trajectoire.

Utilisez des connaissances fondées sur des données pour guider vos efforts de réduction, en identifiant facilement les domaines d'amélioration grâce à des visualisations basées sur des données. Simulez des moyens de réduction pour prévoir l'impact d'activités spécifiques sur votre empreinte carbone.

Créez une saine compétition

Un peu de compétition aide à garder les choses en mouvement. En utilisant la plateforme de Sweep, vous pouvez assigner des équipes à des émissions spécifiques ou à des branches de votre organisation - elles peuvent facilement voir qui émet le moins et inciter à la réduction de votre entreprise.



Comment Sweep peut vous aider

Des simulations efficaces

Sweep vous permet de tester l'impact d'une activité spécifique sur votre empreinte et d'élaborer des scénarios pour vous aider à élaborer des initiatives éclairées.



Utilisez Sweep AI pour la mise en qualité automatique des données afin de vous assurer qu'il n'y a pas de doublons, d'erreurs ou d'incohérences dans vos ensembles de données.

12 High carbon intensity service · France

Commuting	Travel	Manufacturing	
Team 1	France	France	UK
Team 2	UK		Switzerland
	USA		
	Switze		

<0,1t
 🌐 tCO2e

1950
 📈 passenger.km

83
 🗑️ data points

Biopropane, Palm oil-based, Without capture of methane,
 Without land use change, Upstream fuel production

Suivre l'efficacité de vos initiatives de réduction

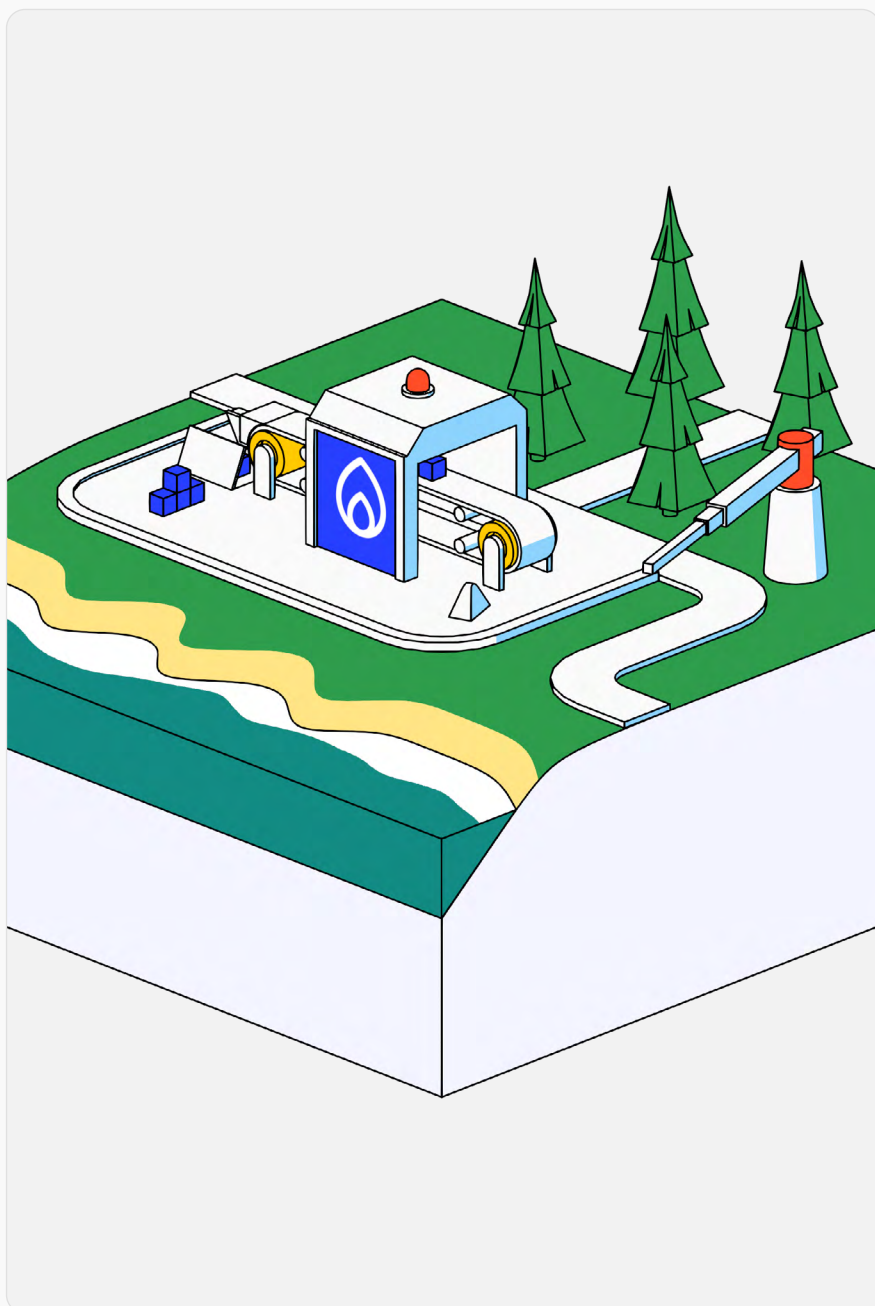
Il est important de contrôler et d'analyser régulièrement l'impact de chaque activité de réduction que vous mettez en œuvre. Incitez vos employés à s'engager et se sensibiliser à la réduction des émissions, car un personnel engagé est essentiel à la réussite des efforts de réduction. Réévaluez régulièrement les objectifs en fonction des progrès accomplis.

La mise en œuvre d'un outil de suivi en temps réel est très utile pour une intervention et un ajustement immédiats.

Sweep School

Dans le cadre de son engagement à accélérer la décarbonation mondiale, Sweep vise à autonomiser les professionnels de l'entreprise pour qu'ils puissent promouvoir l'action climatique au sein de leurs entreprises. Avec Sweep School, ils peuvent facilement maîtriser la collecte, la mesure et la mise en œuvre de leurs données carbone, impliquant leurs équipes et leurs partenaires.

Sweep School est un programme de formation autonome avec des modules couvrant divers sujets clés, tels que la manière de démarrer avec la mesure du carbone et de communiquer sur l'impact climatique de l'entreprise.



Comment Sweep peut vous aider

1. Se concentrer sur les objectifs

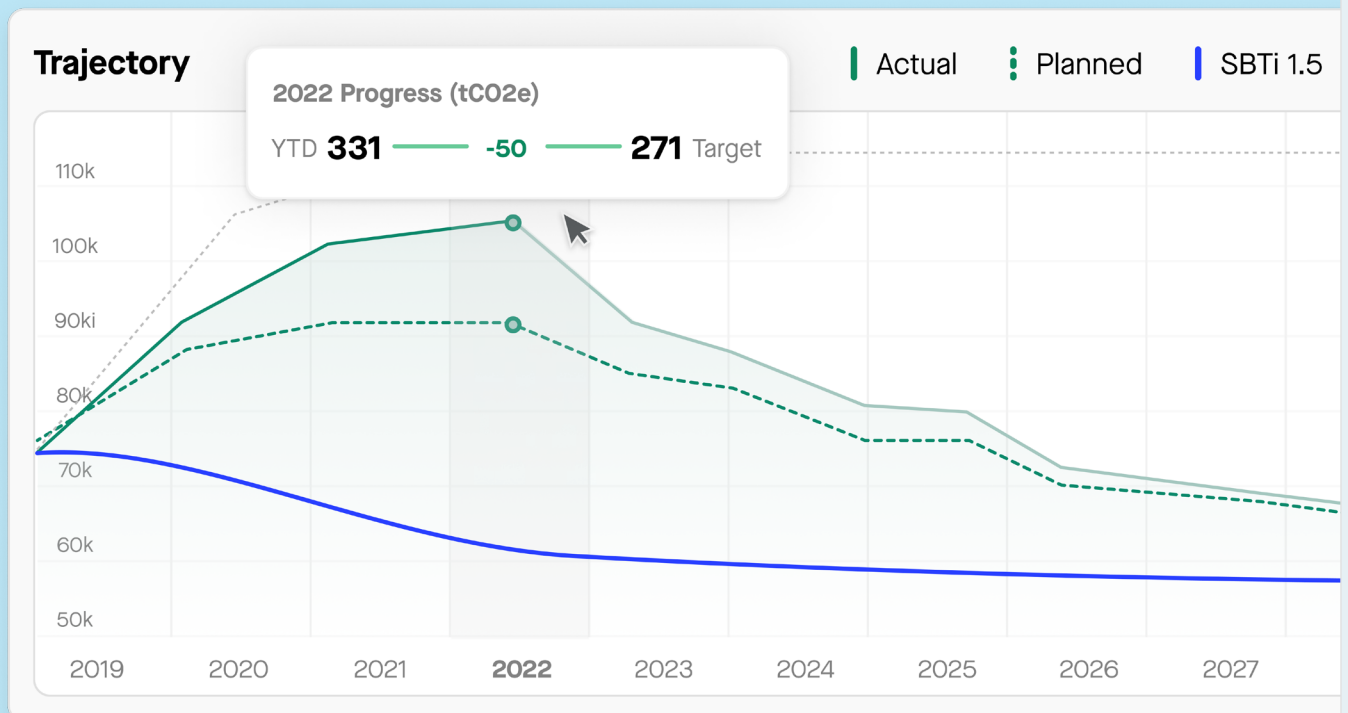
Dans la plateforme de Sweep, toutes vos données de mesure sont automatiquement liées à vos objectifs.

2. Mesure en temps réel

Vous pouvez suivre vos progrès en temps réel et adapter rapidement vos efforts en fonction des données entrantes.

3. Un impact maximal

Si vous constatez qu'une initiative est fructueuse, vous pouvez la déployer dans d'autres unités opérationnelles ou dans d'autres zones géographiques pour en augmenter l'impact.



Pourquoi réduire quand on peut contribuer ?

Il pourrait être tentant de continuer à émettre autant de gaz à effet de serre que d'habitude et de compenser en achetant du carbone négatif ailleurs. Mais en vérité, nous n'atteindrons jamais l'objectif planétaire de zéro émission nette de cette manière. Voici deux raisons parmi d'autres.

- Nous manquons de temps : nous devons réduire de moitié les émissions mondiales de gaz à effet de serre d'ici à 2030. Un arbre, bien qu'il soit capable d'absorber le carbone, ne le fera que lentement et progressivement au cours de sa vie.
- Nous ne disposons pas d'une capacité de stockage illimitée : la plupart des technologies émergentes, telles que le captage direct dans l'air, nécessitent des puits de carbone (pour stocker le carbone dans la roche, par exemple). Or, la capacité totale de stockage de la planète ne représente qu'une fraction des émissions totales que nous produisons.

Par conséquent, il est important que nous axions nos efforts en premier lieu sur la réduction de nos propres émissions. Et pour les émissions qui ne peuvent pas être réduites davantage, nous devons également contribuer à des projets climatiques.

Contributions versus compensation

Les entreprises sont en train de s'éloigner des « compensations carbone » et se tournent vers les « contributions ». La terminologie est importante, car un langage différent implique des approches différentes.

La compensation, bien qu'elle soit bien intentionnée, peut fausser les attentes. Elle implique que vous pouvez payer une autre entreprise pour qu'elle supprime ses émissions, ou aspirer le carbone de l'air à l'aide d'un dispositif de haute technologie, au lieu de réduire les vôtres. Vous pouvez ensuite affirmer avoir atteint l'objectif « zéro émission neutre » ou être devenu « neutre en carbone » (voir ci-dessus).

Mais lorsque vous contribuez, vous investissez dans des solutions qui s'attaquent au changement climatique et vous participez aux efforts mondiaux visant à atteindre l'objectif planétaire de zéro émission nette. Mais vous ne jouez pas cette carte pour remplacer de réels efforts de réduction.

Nous proposons un processus en trois étapes pour constituer un portefeuille stratégique de projets climatiques. Pour en savoir plus, consultez [notre livre blanc sur les contributions](#).

Rendre compte de vos progrès

Après avoir identifié vos émissions, fixé des objectifs et mis en œuvre vos initiatives, il est temps de communiquer efficacement sur ces efforts. Publiez votre rapport, partagez-le avec les parties prenantes et utilisez les médias sociaux pour mobiliser votre public.

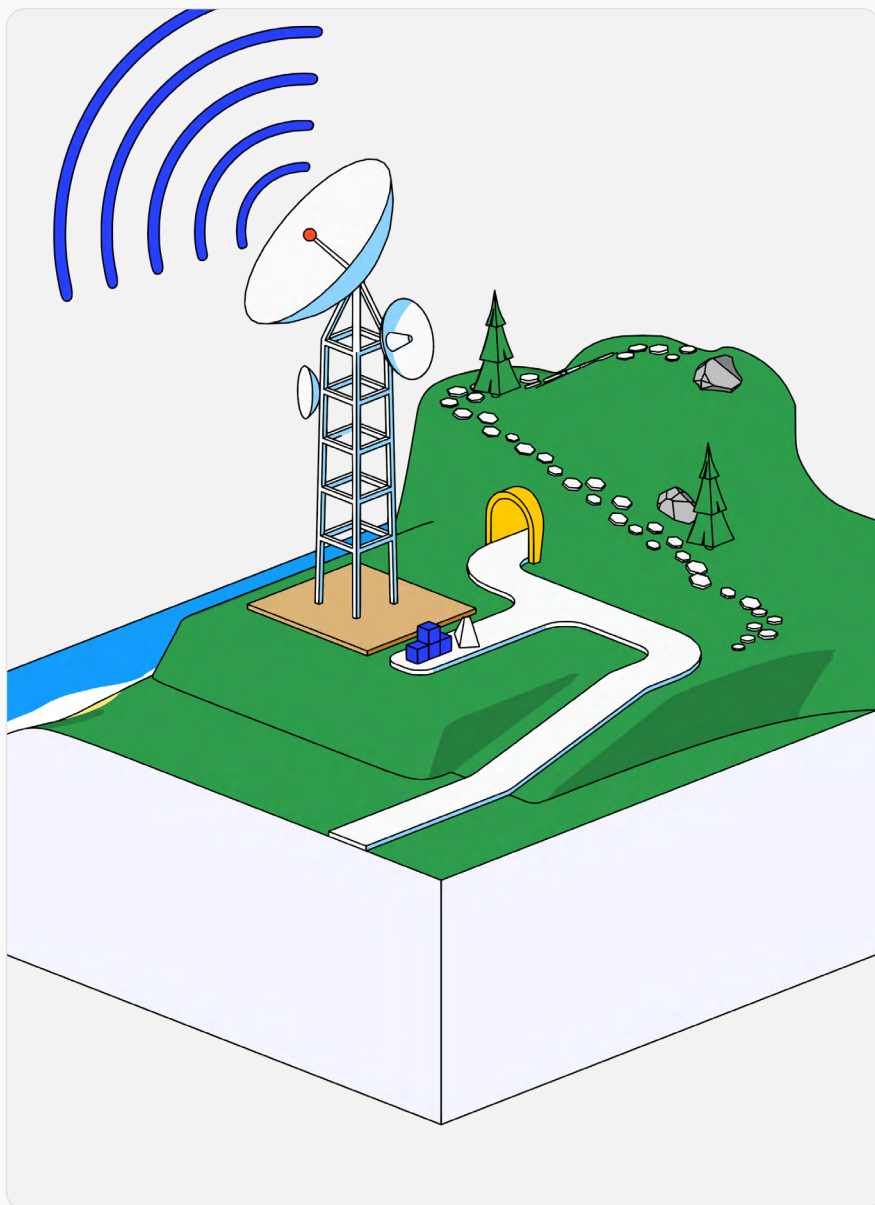
Toutefois, soyez prudent dans vos messages, car les consommateurs et les investisseurs sont capables de repérer l'écoblanchiment. Compte tenu de l'évolution du paysage réglementaire, veillez à ce que vos affirmations correspondent à des mesures substantielles réellement prises.

La transparence est primordiale ; n'hésitez pas à partager vos connaissances avec le secteur des affaires, puisque nous sommes tous engagés sur le même parcours avec la même courbe d'apprentissage pour atteindre l'objectif de zéro émission nette.

Greenwashing

Le greenwashing fait référence à la pratique trompeuse de donner une fausse impression ou de fournir des informations trompeuses sur les avantages environnementaux d'un produit, d'un service ou d'une entreprise. Cela implique d'exagérer ou de surestimer les attributs environnementaux positifs d'un produit ou d'une marque tout en minimisant ou en ignorant ses impacts environnementaux négatifs.

Le greenwashing peut induire les consommateurs en erreur en leur faisant croire qu'ils soutiennent des pratiques respectueuses de l'environnement alors que, en réalité, les actions de l'entreprise peuvent ne pas être conformes aux principes de durabilité.



Comment Sweep peut vous aider

1. Facilité d'utilisation

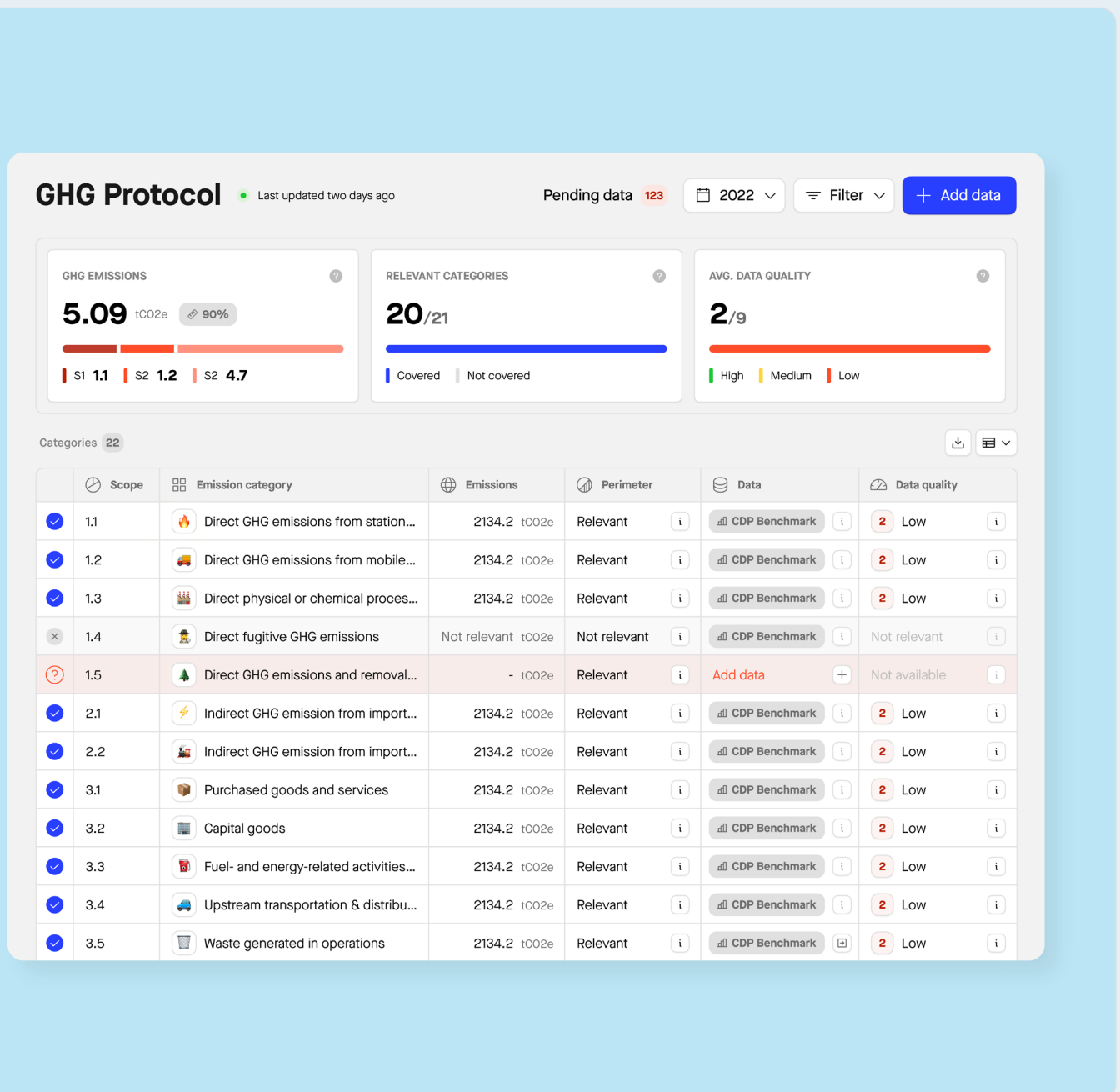
Sweep est livré avec des tableaux de bord et des rapports détaillés qui vous donnent une vue d'ensemble de toutes vos données d'émission.

2. Alignement sur les normes clés

Tous nos rapports sont alignés sur les normes de l'industrie, comme le GHG Protocol et le Bilan Carbone. Vos données sont donc prêtes à être auditées.

3. Sur mesure pour répondre à vos besoins

Grâce à notre tableau de bord, vous pouvez afficher vos données carbone comme vous le souhaitez. Vous pouvez obtenir différentes vues par champ d'application, catégories, zones géographiques, unités commerciales ou même produits.



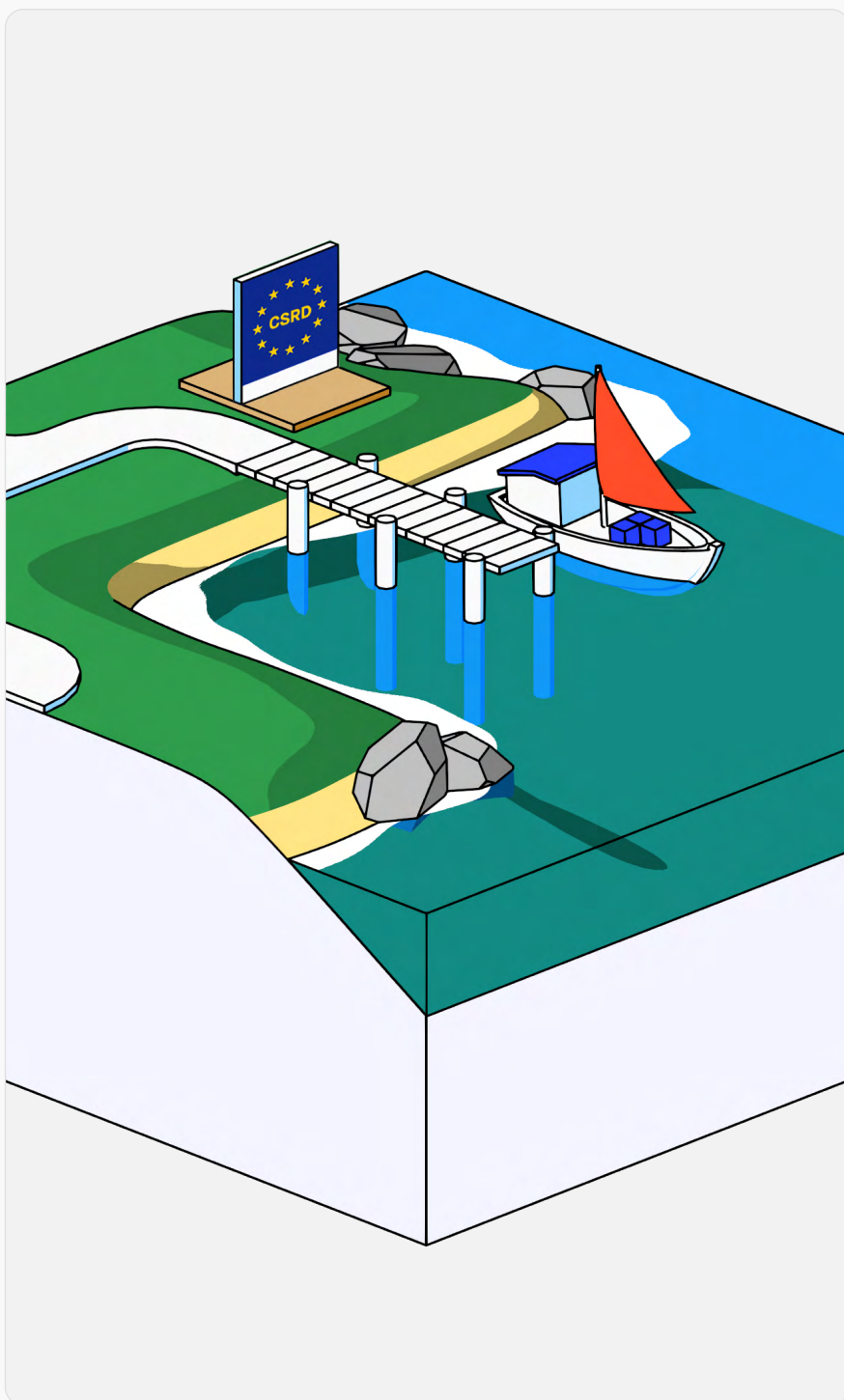
Règlementations

Compte tenu de la multiplication des réglementations en matière de divulgation ESG, telles que la CSRD et le SFDR, les organisations comme la vôtre doivent s'assurer de l'exactitude et de la fiabilité de leurs données climatiques. Ainsi, vous serez en mesure de garantir en toute confiance la conformité ESG de votre entreprise et de votre chaîne de valeur, d'éviter les soupçons « d'écoblanchiment » et de vous démarquer de la concurrence.

La directive sur la publication d'informations en matière de durabilité des entreprises (CSRD)

La CSRD est une initiative de l'Union européenne (UE) visant à renforcer la transparence et la responsabilité des entreprises en matière de durabilité. Elle élargit la directive existante sur la publication d'informations non financières (NFRD) et introduit des exigences de reporting plus complètes pour les entreprises de l'UE. La CSRD impose aux entreprises de divulguer des informations sur les aspects environnementaux, sociaux et de gouvernance (ESG), y compris les efforts de lutte contre le changement climatique, les politiques de diversité et la durabilité de la chaîne d'approvisionnement.

En savoir plus [ici](#).



1. Conformité intégrée

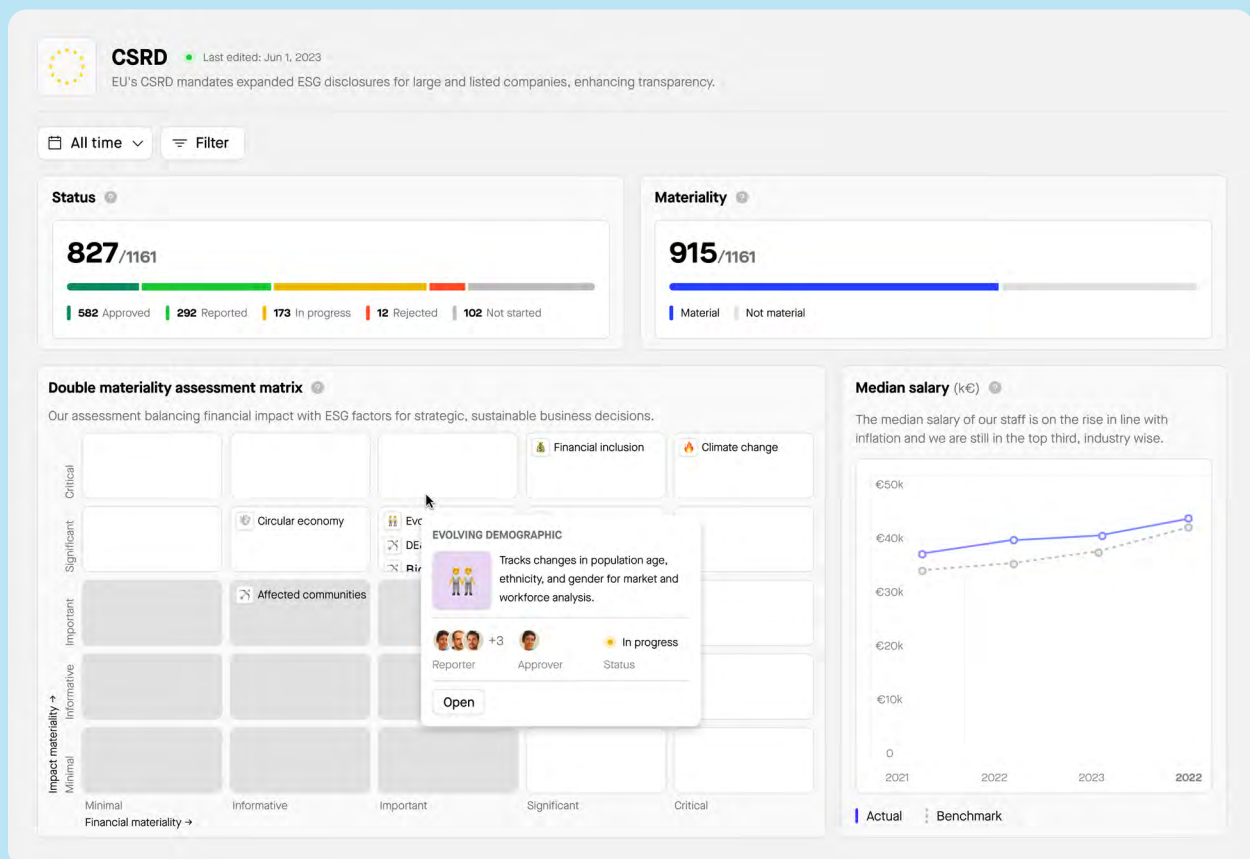
Sweep est conçu pour se conformer aux principales normes et réglementations internationales en matière d'ESG, notamment le GHG Protocol, la CSRD, le SFDR, le SECR et l'ISSB, pour n'en citer que quelques-unes.

2. Efficient preparation

Grâce à nos systèmes de contrôle interne automatisés, nous réduisons de moitié le temps de préparation des audits.

3. Données granulaires pour les auditeur

Nous fournissons aux auditeurs un tableau de bord qui leur permet d'identifier les normes essentielles et d'approfondir les données jusqu'à la plus petite granularité.



Maîtriser la décarbonation pour réussir

Se lancer sur le parcours de la décarbonation peut sembler complexe, mais les avantages en sont considérables. Au-delà de votre conformité aux exigences réglementaires, vous réaliserez des économies, améliorerez votre efficacité opérationnelle, renforcerez la réputation de votre entreprise et augmenterez la satisfaction des parties prenantes. En vous engageant activement dans le processus de la durabilité, vous vous ouvrez les portes de réseaux précieux, de connaissances partagées et de bonne volonté, vous positionnant du bon côté de l'histoire.

Prêt à vous lancer ?

Nous sommes là pour vous aider à chaque étape. Et vos fournisseurs peuvent démarrer gratuitement !

Notre plan gratuit permet aux entreprises de mesurer leurs émissions dans Sweep – vous pouvez donc inviter tous vos fournisseurs. Une fois que leurs mesures sont intégrées à notre plateforme, nous pouvons les aider à progresser sur leur propre parcours climatique.

[En savoir plus >](#)

Ils nous font confiance

L'ORÉAL

ROYAL CANIN

LACOSTE

swisscom

sse

edf

CAUDALIE

hp

swile

Commencez votre parcours de durabilité avec Sweep

Demander une démo 